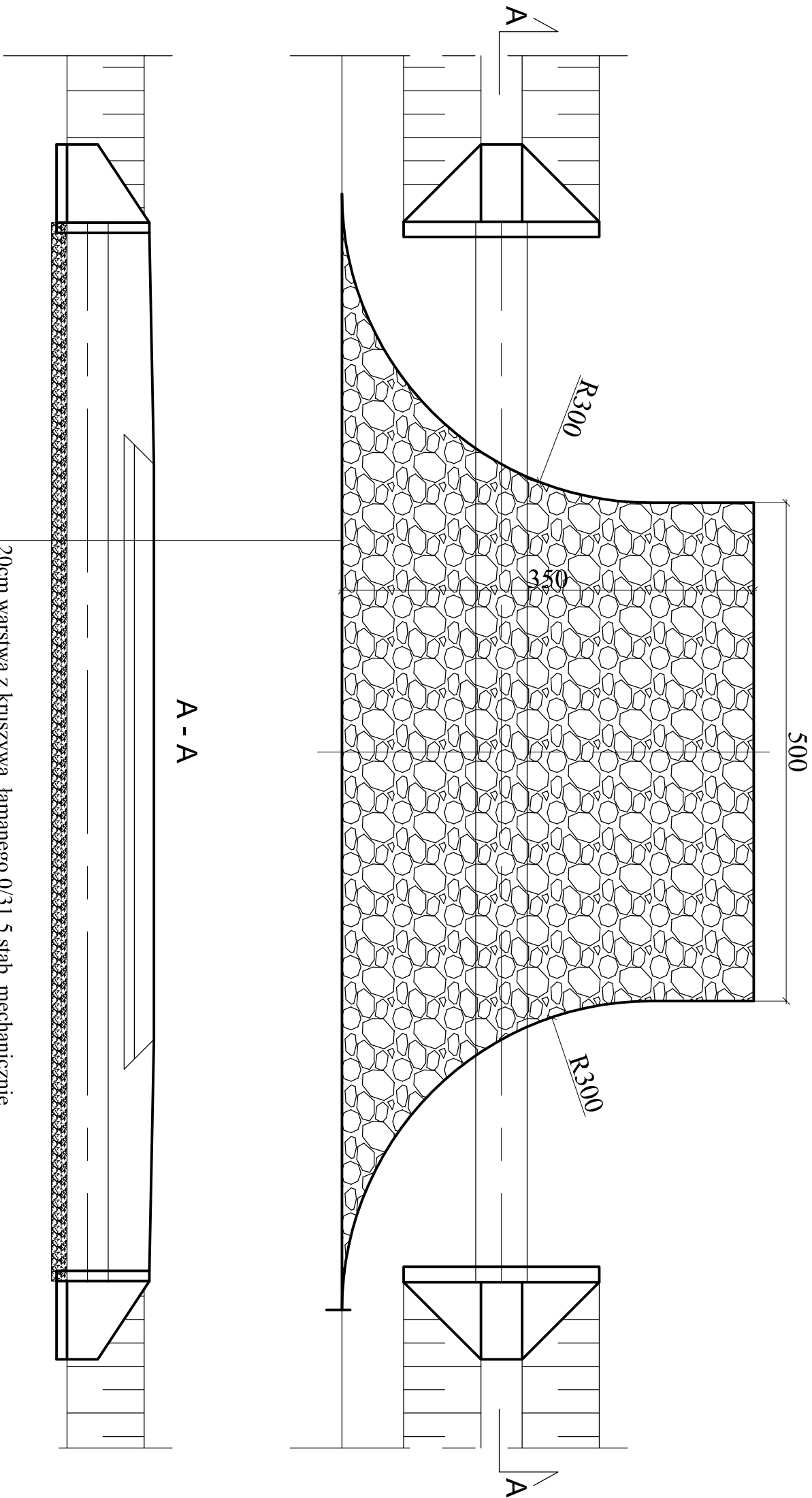
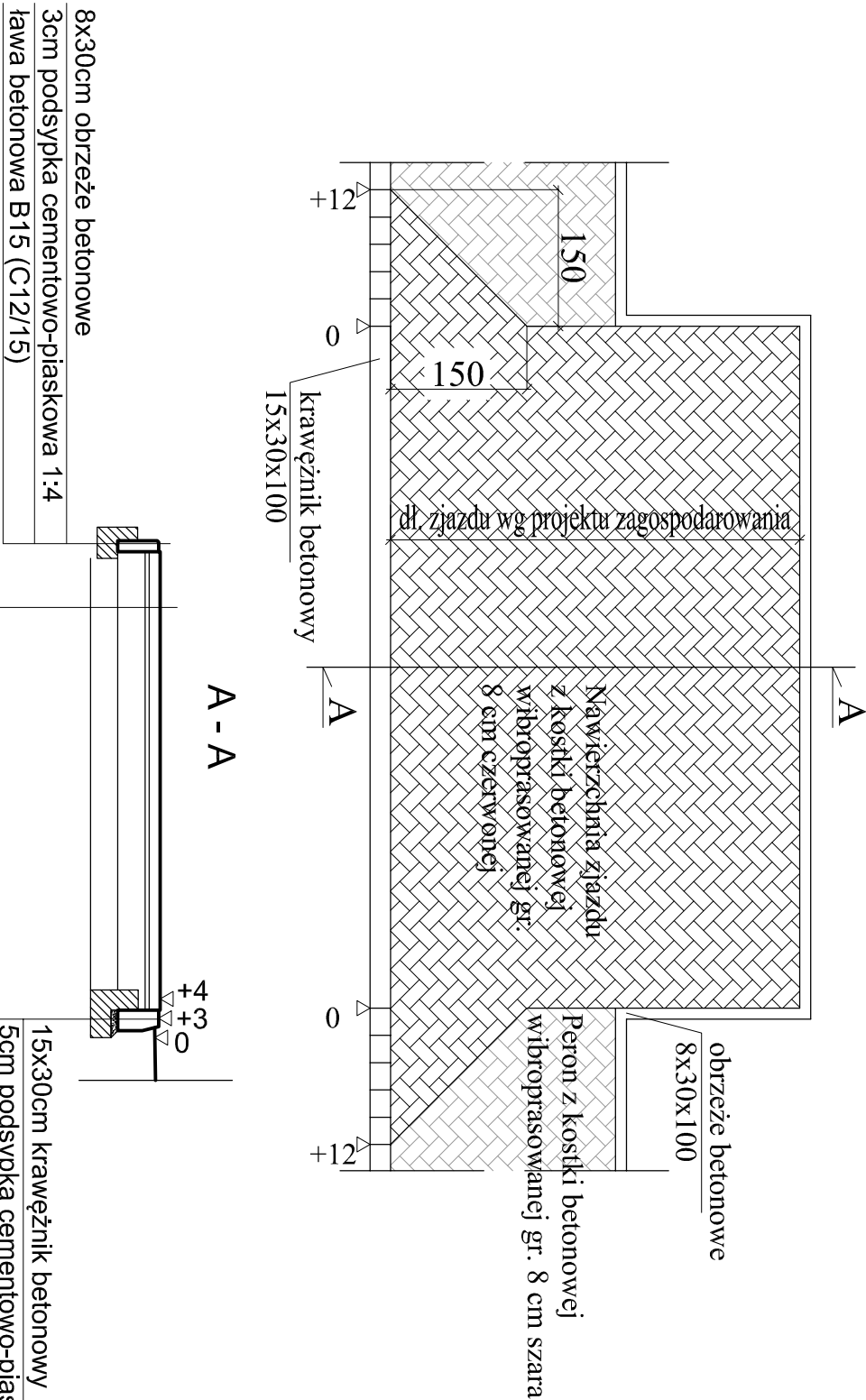


SZCZEGÓŁ ZJAZDU Z KRUSZYWA

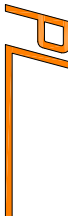


SZCZEGÓŁ ZJAZDU Z KOSTKI PRZEZ PERON



- 20cm warstwa z kruszywa łamanego 0/31,5 stab. mechanicznie
- 15cm grunt stabilizowany cementem Rm=2,5MPa
- obsypka piaskowa
- Ø 40 rura PEHD karbowana ist. przepust do wymiany 20cm
- warstwa podsypki wspierającej z kruszywa łamanego 0/31,5 stab. mechanicznie

- 8cm kostka betonowa wibroprasowana
- 3cm podsypka cementowo-piaskowa 1:4
- 20cm warstwa z kruszywa łamanego 0/31,5 stab. mechanicznie
- 15cm warstwa odcinająca z piasku średnioziarnistego

Jednostka projektowa:		Inwestor:	
<div></div> <div>Biuro projektowe Justyna Łaskiewicz ul. Główna 139, 96-312 Czarnocin tel. 512-140-151, 510-008-345 e-mail: pprojekt@op.pl</div>		Zarząd Powiatu w Tomaszowie Maz. Ul. Św. Antoniego 41 97-200 Tomaszów Mazowiecki	
Nazwa inwestycji:			
Rozbudowa drogi powiatowej nr 4302E na odcinku od węzła Wólka Jagielczyńska DK S8 do miejscowości Krzemienica			
Tytuł rysunku:		Stanów:	
Szczegół zjazdu z kruszywa		PW	
BRANŻA DROGOWA		Data:	
Projektował:		12.2023	
mgr inż. Paweł Łaskiewicz SWK.0048/POOD/13		Skala:	
		1:50	
Sprawdził:		Nr rysunku:	
mgr inż. Piotr Kamiński L.00.2599/POOD/14		5.2	
		Nr strony:	